






Atención

Configuración de Cuentas de Correo

Se comunicara Via E-mail el momento de la realización de este cambio

[\(Explicación para usuarios avanzados\)](#)

	<p>Microsoft Outlook Usuarios de Outlook 2000 / 2003 / 2007</p>
	<p>Microsoft Outlook Express Usuarios de Microsoft Outlook Express 5.0 o superior</p>
	<p>Acceso Webmail Acceso a Cuentas de Correo Vía Internet Explorer o similar</p>

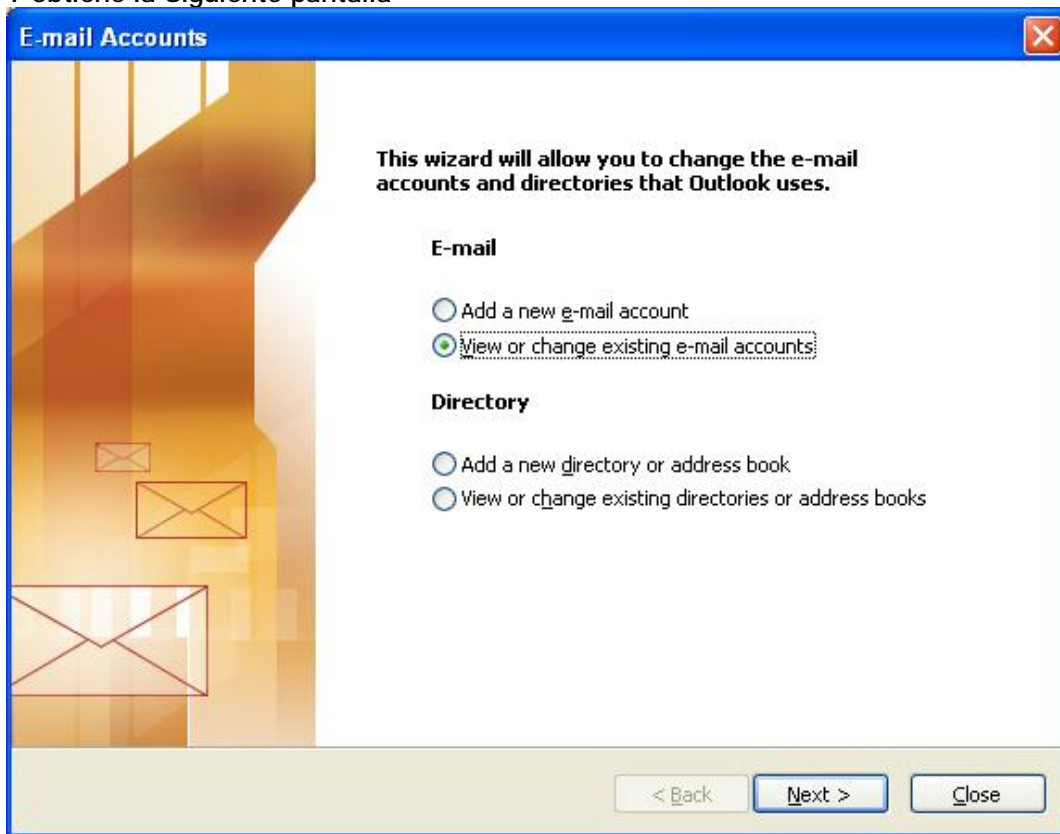


Microsoft Outlook

Acceda al menú herramientas (tools)

Opcion Cuentas de Correo (email Accounts)

Y obtiene la Siguiete pantalla



Pulse Next para ver y cambiar su cuneta de correo

Aparecera la siguiente Pantalla

Use Cambiar (change) para cambiar las Propiedades de la Cuenta

Obtendrá la siguiente pantalla Y observe los cambios a realizar

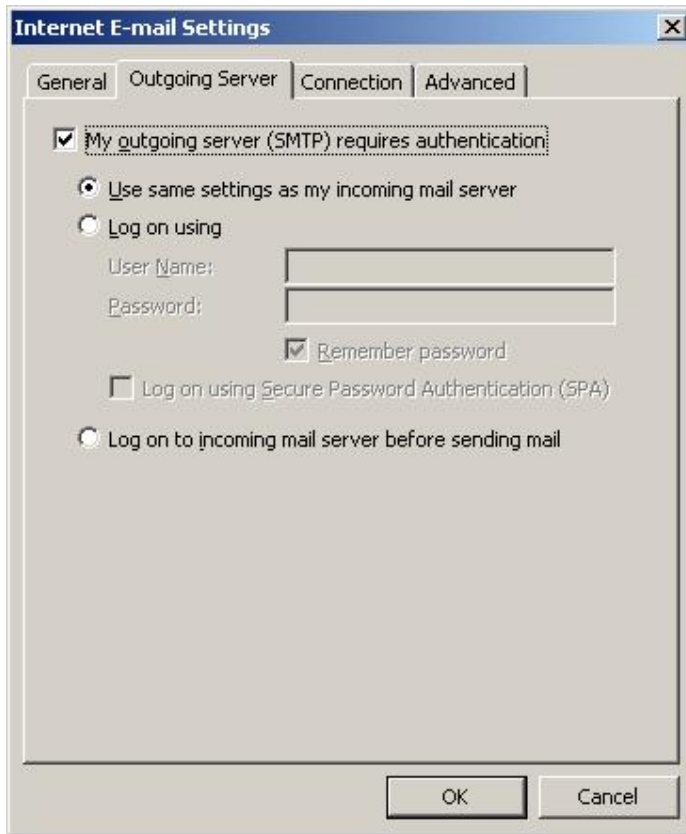


utilice toda la Cuenta y no solo la porción que esta antes de la @ Ej info@grupoanthropos.com.ar

Recuerde colocar la nueva Clave enviada !

Acceda aquí para un cambio mas
Lea la pagina siguiente

ATENCIÓN ;
Algunos proveedores de internet obligan a utilizar sus propios servicios SMTP tales como smtp.arnet.com o smtp.fibertel.com Consulte a su Proveedor de conexión a Internet



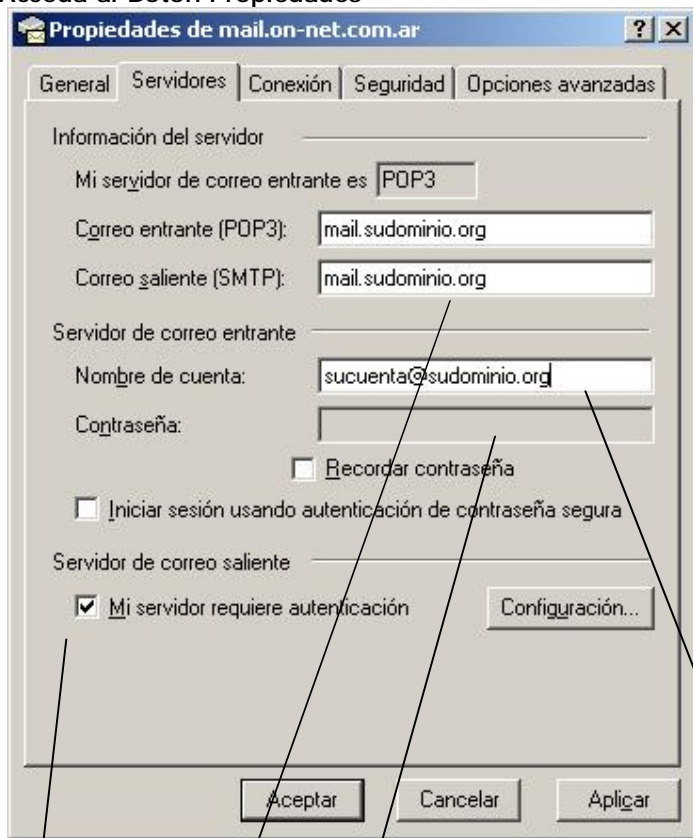
En la Solapa Servidor Saliente (Outgoing Server) tilde la Opción mi servidor requiere autenticación (tal como se observa en esta imagen)

Disculpe las Molestias

Fin del Documento
Atencion al Cliente



Microsoft Outlook Express
Acceda al menú Herramientas
Opción Cuentas
Elija la Cuenta que desea Cambiar
Acceda al Botón Propiedades



Observe los cambios en esta Pantalla

Utilice Toda su cuenta como nombre de usuario
ejemplo info@grupoanthropos.com.ar

Escriba su nueva Contraseña

Tilde la Casilla Mi servidor Requiere autenticación

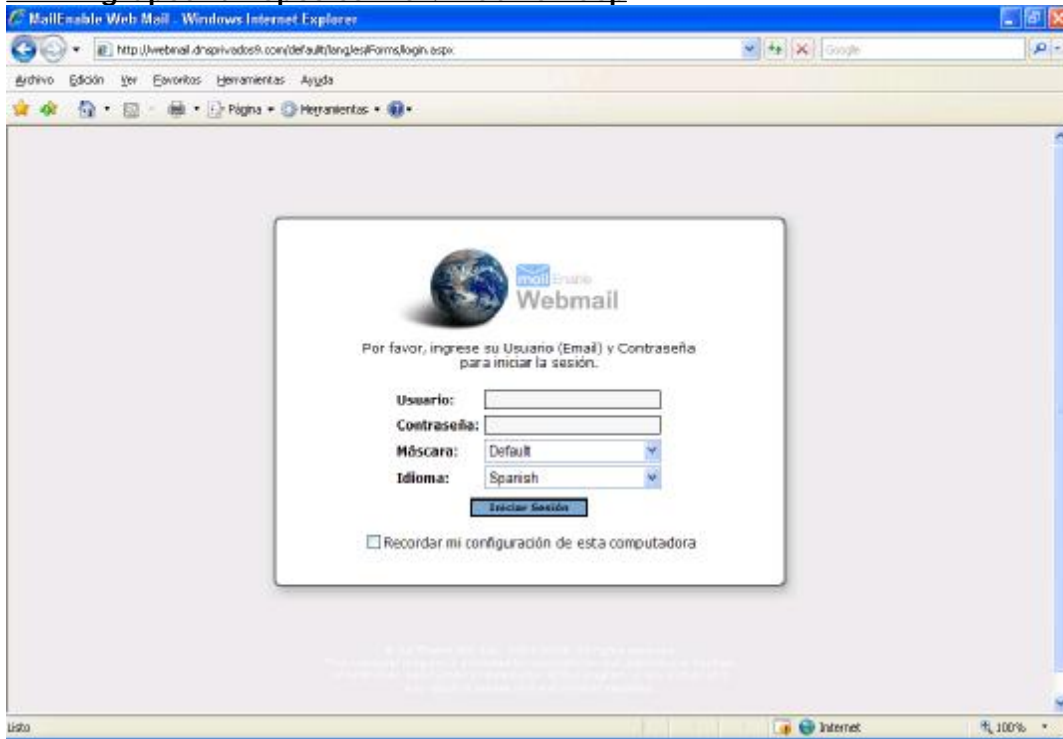
ATENCIÓN

Algunos proveedores de internet obligan a utilizar sus propios servicios SMTP tales como smtplibertel.com o smtparnet.com Consulte a su Proveedor de conexión a Internet
Disculpe las Molestias



Acceso WEBmail

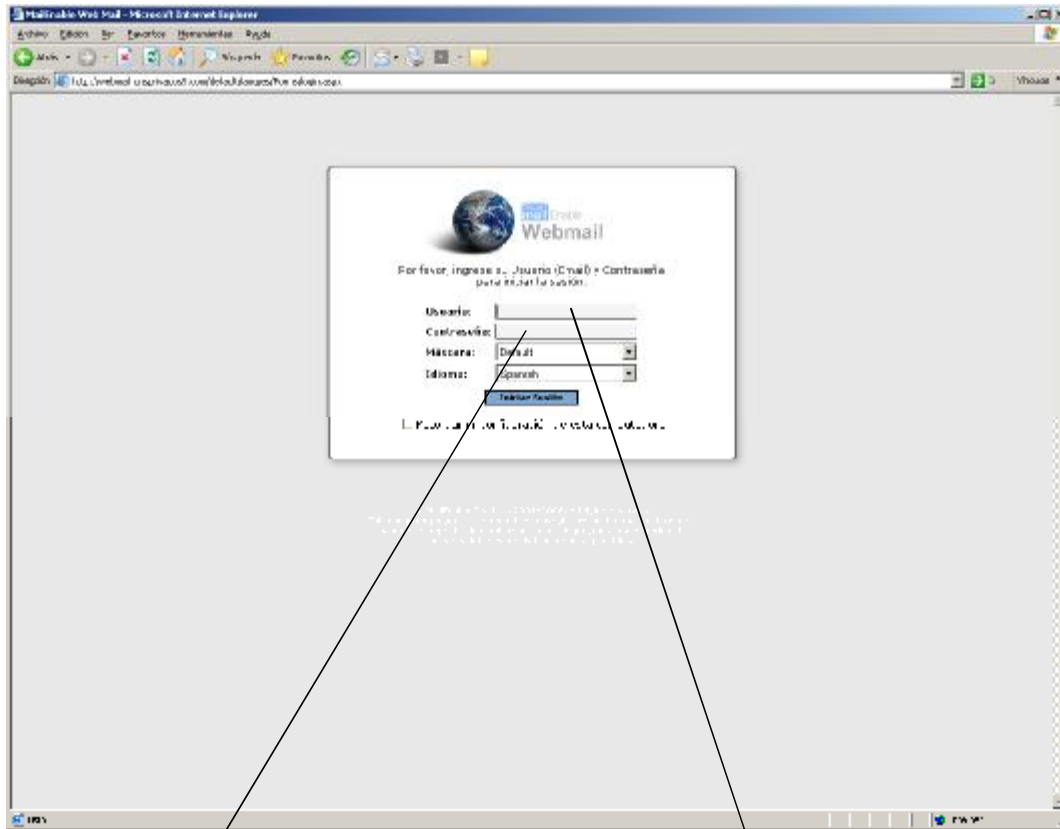
WWW.grupoanthropos.com.ar/webmail.asp



Acceda a a la interfase haciendo [Click Aquí](#)
Porque usar Webmail ¿? [Leer nota](#)



Acceso Webmail

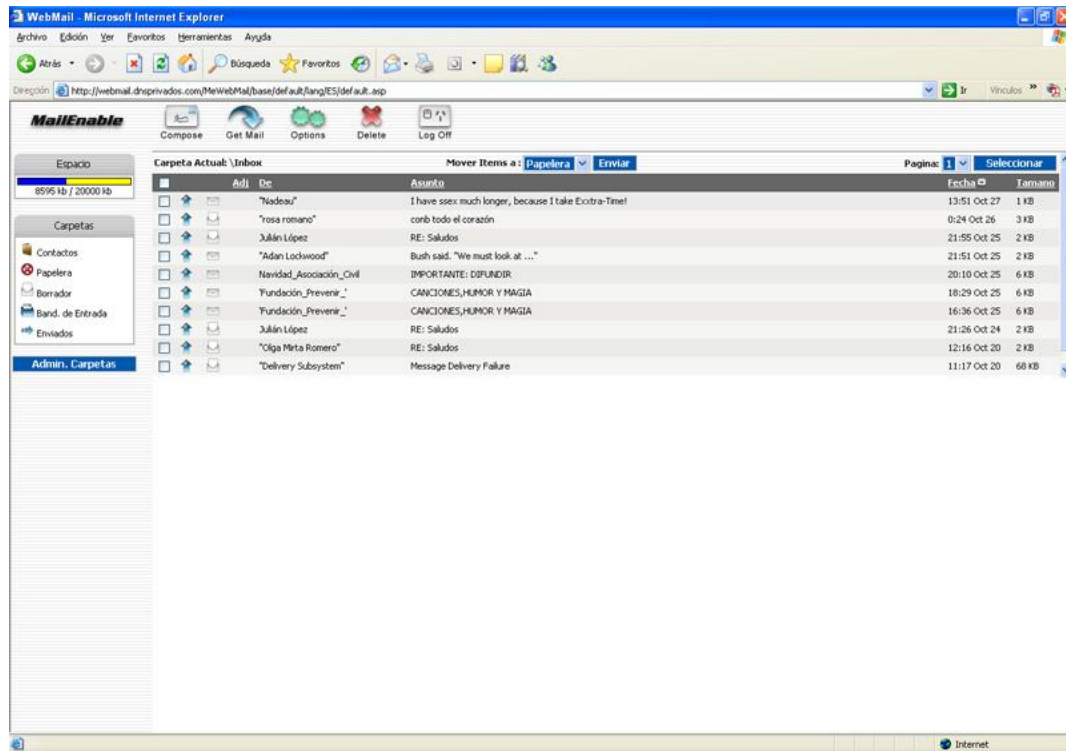


Utilice Toda su cuenta de Correo
ej info@grupoanthropos.com.ar
Recuerde su nueva contraseña Informada



Nuevo interfase WEBMAIL

La nueva interfase Webmail presenta nuevos Servicios Y ajustes de configuración tales como CONTRASEÑA y Formatos de Correo También la interfase en español, este manual de configuración de cuentas, la posibilidad de solicitar cuentas de correo Para Usuarios y un ticket de soporte al Cliente como así también u recordatorio de su contraseña



Disculpe las Molestias

Fin del Documento
Atención al Cliente



Cambios en la Configuración de Cuentas

1

Nombre de usuario

usar Cuenta de Correo completa

Ejemplo : cuenta@sudominio.com (com.ar, net, org.org.ar, etc) (actualmente solo se usa cuenta)

2

Contraseña

Se ha cambiado su contraseña en virtud de no conocer las contraseñas actuales.

La contraseña ha sido informada en correo independiente previo al Cambio de Servidor

3

Autenticación

En la opción Mas opciones (more settings) en la solapa Servidor de salida (outgoing server) tildar la opción: mi servidor Requiere Autenticación

4

Aceptar . Cerrar Outlook y volver a abrirlo

Disculpe las Molestias

Fin del Documento

Atención al Cliente



Que es una cuenta WEBMAIL en un Servidor Gratuito (Hotmail, yahoo, mixmail, argentina.com, etc.)

Se refiere a una cuenta de correo que depende de una interfase internet. Usted accede solo cuando esta conectado por usando un navegador como Internet Explorer, Netscape o similar).

Usted deberá Redactar los correos mientras esta conectado.

Los correos electrónicos recibidos ingresarán a su casilla dependiendo de la capacidad provista gratuitamente. En caso de exceder su capacidad el correo enviado sera devuelto o perdido.

Diferencia Con el WEBMAIL (por Ejemplo el de Hotmail , Yahoo u otros servicios gratuitos)

Los e-mails permanecen en el servidor hasta que usted los elimina.

Otros/ Otras personas pueden conocer sus e-mail por simple lectura de los Servidores

Las casillas tienen límite de almacenamiento para poder atender a múltiples Usuarios

Las Casillas tienen Limitación de Envío o tráfico por la cantidad de usuarios que administran

Las Cuentas públicas no tienen control de Spam por cuanto usted puede recibir publicidad no solicitada (en este momento están ofreciendo la posibilidad de recibir en una carpeta de correo no deseado, lo cual es relativo)

(Estas apreciaciones no califican los servicios de Yahoo o Hotmail, mixmail, argentina.com u otros nombrados. Simplemente son nombrados como otros tantos servicios gratuitos sin hacer un juicio de valor sobre ellos.)

El Servidor le ofrece la posibilidad de administrar su Cuenta POP3 o WEBMAIL según Prefiera o usando AMBAS INTERFASES



Que es una cuenta POP3

Se refiere a una cuenta que reside en un servidor a la espera de un proceso de lectura por parte de un cliente de correo electrónico. (outlook, Outlook express, Incredible Mail, cmail, etc.)

Cuando el Cliente de Correo consulta al Servidor, éste le envía todos los correos almacenados, descargándolos en la Pc que hace la consulta.

Se puede configurar una cuenta POP3 para que el servidor se quede con una copia del email y le mande las copias que solicite, esto es con el fin de descargar el correo en todas las PCs en las que tengas configurada la misma cuenta o bien para mantener copias de sus correos recibidos.

Depende de la conexión a internet **solo para Recibir y/o Enviar los correos**. Todo el proceso de redacción puede realizarse fuera de línea (no conectado) y solo conectarse al momento del envío

POP es el acrónimo de Post Office Protocol.

Diferencia Con el WEBMAIL (por Ejemplo el de Hotmail , Yahoo u otros servicios gratuitos)

Los e-mails permanecen en el servidor hasta que usted los elimina.

Otros/ Otras personas pueden conocer sus e-mail por simple lectura de los Servidores

Las casillas tienen límite de almacenamiento para poder atender a múltiples Usuarios

Las Casillas tienen Limitación de Envío o tráfico por la cantidad de usuarios que administran

Las Cuentas públicas no tienen control de Spam por cuanto usted puede recibir publicidad no solicitada (en este momento están ofreciendo la posibilidad de recibir en una carpeta de correo no deseado, lo cual es relativo)

(Estas apreciaciones no califican los servicios de Yahoo o Hotmail. Simplemente son nombrados como otros tantos servicios gratuitos)

El Servidor le ofrece la posibilidad de administrar su Cuenta POP3 o WEBMAIL según Prefiera o usando AMBAS INTERFASES



Preguntas frecuentes :

1 Puedo configurar mi cuenta en dispositivos móviles ¿?

Si. En cualquier prestadora. (blackberry / Palm) (personal, claro, movistar, Telmex, movisat, nextel, etc.)
Utilice los datos incluidos en las presentes indicaciones

2 Puedo Usar mi cuenta únicamente vía Webmail ¿?

Si. Pero es su responsabilidad mantener despejado de correo basura y de correo no deseado
también es su responsabilidad realizar mantenimiento periódico de las casillas para evitar
la acumulación de correo innecesario

3Cuál es la mejor prestación de mi cuenta de correo ¿?

Operarla en un cliente de correo electrónico (Outlook, Outlook express, thunderbird, evolution, ccmil,
incredible mail,etc.) o cualquiera disponible en el mercado.

4 Mi cuenta en el dominio es una cuenta adicional y no mi cuenta principal. Qué alternativas dispongo. ¿?

Todas las alternativas posibles pasan por las prestaciones de cada uno de los clientes de correo electrónico que usted dispone. Puede crear múltiples cuentas en su bandeja de entrada y reglas de administración o bien puede crear varias carpetas personales para cada cuenta o bien puede administrar identidades y cada identidad tener una cuenta asignada, en síntesis, usted puede disponer distintas alternativas.